



Ki-Kern

Massieve kunststofplaat
voor bouw en industrie

Algemene informatie



- Eenvoudige montage
- Onderhoudsarm
- Zeer duurzaam
- Kleurbestendig
- Milieuvriendelijk
- Hoge vormstabiliteit
- Slag- en stootvast
- Extreem weerbestendig
- Hoge kwaliteit volgens ISO norm
- 10 jaar garantie
- Voldoet aan BRL 4101
- KOMO attest-met-productcertificaat (GB-003)



De Ki-Kern verkooppunt:



www.windox.nl
GSM: 06 30 34 11 40

Fetim Professional

Tel.: 020 580 5285

Email: professional@fetim.nl

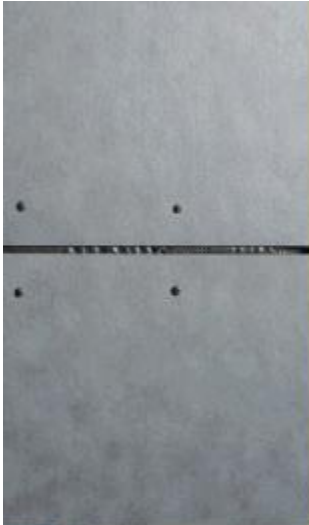
www.fetimprofessional.nl

www.FrontsAndFronits.nl



KLINGENBERG B.V.

KI-KERN®
massief kunststof plaat

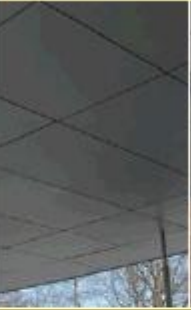


KI-Kern: onderhoudsarm en duurzaam

De speciaal ontwikkelde KI-Kern gevelbekleding beschermt het binnenklimaat en de personen in dit klimaat tegen de steeds wisselende weersinvloeden. Ook wordt de achterliggende constructie beschermt zodat deze langer mee gaat.

Door de speciale oppervlaktestructuur hecht vuil zich nauwelijks aan KI-Kern en is het eenvoudig schoon te houden. De uitstekende mechanische, fysieke en esthetische eigenschappen van KI-Kern bieden ontwerpers volop de ruimte voor een geheel eigentijdse vormgeving.

KI-Kern is leverbaar in vele moderne kleuren en dessins.



KI-Kern is toepasbaar als:

- Gevelbekleding
- Boelboorden
- Dak- en gootranden
- Plafonds
- Dakkapellen
- Balkonhekken en afscheidingen
- Put- en kozijnvullingen
- Kleedcabines
- Toiletgroepen
- Koelcellen
- Straatmeubilair

KI-Kern voor bouw en industrie

De basis van de KI-Kern platen bestaat uit een thermohardende kunststof. De plaat is homogeen versterkt met cellulosevezels en voorzien van een geïntegreerde decoratieve pigment-(kleur)laag. Het kernmateriaal bestaat uit geïmpregneerde celluloselagen. De toplagen bestaan uit gepigmenteerde celluloselagen gedrenkt in melamineharsen. Onafhankelijke testrapporten en praktijkervaring hebben inmiddels bewezen dat KI-Kern ruimschoots voldoet aan de gestelde normen voor kunststofplaten.



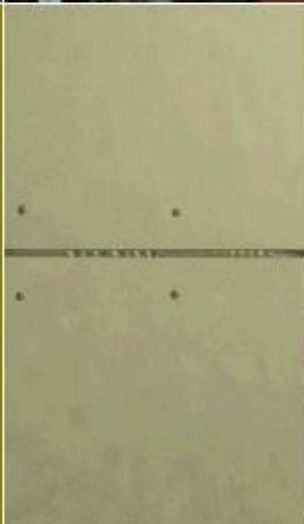
KI-Kern en het milieu

De kleurpigmenten van alle KI-Kern decors zijn vrij van zware metalen. De basis van KI-Kern bestaat voor circa 70 procent uit cellulose vezels van gekweekte naaldbomen. Dus geen tropisch hardhout. Bij eventuele vernietiging in normale verbrandingsovens komen zelfs geen schadelijke stoffen vrij.



De eigenschappen van Ki-Kern

- Hoge vormstabiliteit
- Slijt-, slag- en krasvast
- Eenvoudig te bewerken en te monteren
- Weer-, vocht- en vorstbestendig
- Stof- en vuilafstotend
- Onderhoudsvriendelijk
- Niet gemakkelijk ontvlambaar
- Smelt niet bij brand en er vindt geen druppelvorming plaats
- Getest op kleurechtheid
- Vele eigentijdse kleuren en dessins
- Duurzaam door uitstekende mechanische en fysieke eigenschappen
- Eenvoudig te reinigen
- Creatieve mogelijkheden dankzij groot verwerkingsgemak



Zichtbare bevestiging:

- All-Tight kleurkop Torx schroeven (in alle RAL kleuren leverbaar)
- Aluminium blindklinknagels

Onzichtbare bevestiging:

- Ki-Kern Lijmsysteem (volgens BRL 4101-deel 7 & KOMO)
- Speciale bevestigingsystemen (mogelijk vanaf 8 mm plaatdikte)

Montage en bewerkingsrichtlijnen:

Voordat u met de montage begint dient u de Technische documentatie goed te lezen en op te volgen. Deze is verkrijgbaar bij uw Ki-Kern verkooppunt en kunt u downloaden via: www.FrontsAndFronts.nl en www.fetimprofessional.nl

Let u op de volgende belangrijke aandachtspunten:

- Her-zaag platen voor verwerking.
- Pas een vrije voeg van minimaal 10 mm toe tussen de platen onderling.
- Zorg voor een verticaal vrij geventileerde luchtpouw van minimaal 20 mm diep achter de Ki-Kern panelen.
- Verwijder de beschermfolie direct na de montage van de panelen.
- Bestel altijd platen uit één en dezelfde batch om kleur verschil te voorkomen



Ki-Kern uit voorraad leverbaar

Ruim 50 decors zijn leverbaar in het standaardformaat 305 x130 cm in de dikte 6 mm. Voor projecten zijn andere formaten, dikten en uitvoeringen op aanvraag mogelijk.



Ki-Kern is gegarandeerd goed

Het is mogelijk om garanties te verstrekken op Ki-Kern panelen in hun vele toepassingen. Via uw verkooppunt kan een projectgebonden garantie voor een periode van 10 jaar aangevraagd worden. Deze garantie geldt voor kleurechtheid, vrijwaring van delaminatie, gelijkblijvende oppervlaktestructuur en mechanische eigenschappen. Ki-Kern wordt geleverd met een KOMO attest-met-productcertificaat door Intron certificatie met nummer: G8-003



Verdere beschikbare documentatie:
Ki-Kern Technische documentatie, Ki-Kern assortimentsfolder, Ki-Kern NBD blad en Kleurstalen.

Alle Informatie is terug te vinden en te downloaden op www.FrontsAndFronts.nl en www.fetiprofessional.nl

Met een gevel van Ki-Kern creëert u een onderhoudsarme, duurzame, unieke en weerbestendige gevel.



Technische gegevens:

- Volumieke massa: Circa 1400 kg/m³ (volgens norm ISO 178)
- Bulgsterkte: > 80N/mm² (volgens norm ISO 178)
- E-modulus (buig): > 9000 N/mm² (volgens norm ISO 178)
- Treksterkte: > 60 N/mm² (volgens norm EN ISO 527-2)
- Slagvastheid (valhoogte): > 2000 mm (volgens norm EN438/2 (21))
- Kleurechtheid: 3 of beter (volgens ISO 105-A02)
- Brandbaarheid: Klasse C (volgens NEN 13501-1), Klasse B (Fire retardant)
- Gedrag bij brand: Ki-Kern smelt niet en er is geen druppelvorming
- Verbrandingsproducten: Geen afscheiding van giftige gassen





Ki-Kern

Massieve kunststofplaat
voor bouw en industrie

Assortiment



Winox.nl
Brinkmanstraat 20
3067 TA - Rotterdam
Tel/Fax: 010 413 17 09
GSM: 06 30 34 11 40

- Eenvoudige montage
- Onderhoudsarm
- Zeer duurzaam
- Kleurbestendig
- Milieuvriendelijk
- Hoge vormstabiliteit
- Slag- en stootvast
- Extreem weerbestendig
- Hoge kwaliteit volgens ISO norm
- 10 Jaar garantie
- Voldoet aan BRL 4101
- KOMO attest-met-productcertificaat (GB-003)



De Ki-Kern verkooppunt:



Fetim Professional

Tel.: 020 580 5285

Email: professional@fetim.nl

www.fetimprofessional.nl

www.FrontsAndFronits.nl



TELEWINKEL

KI-KERN®
massief kunststof plaat

Harde / donkere kleuren



Kleuren van Nu



Hout / metaalkleuren



Winox.nl
 Tel/Fax: 010 413 17 09
 GSM: 06 30 34 11 40

De kleurvoorbeelden in deze brochure bescheiden het actuele kleurenpalet zo goed mogelijk. Wij adviseren u voor aankoop een kleuremonster aan te vragen bij uw 10-Kern leverancier.